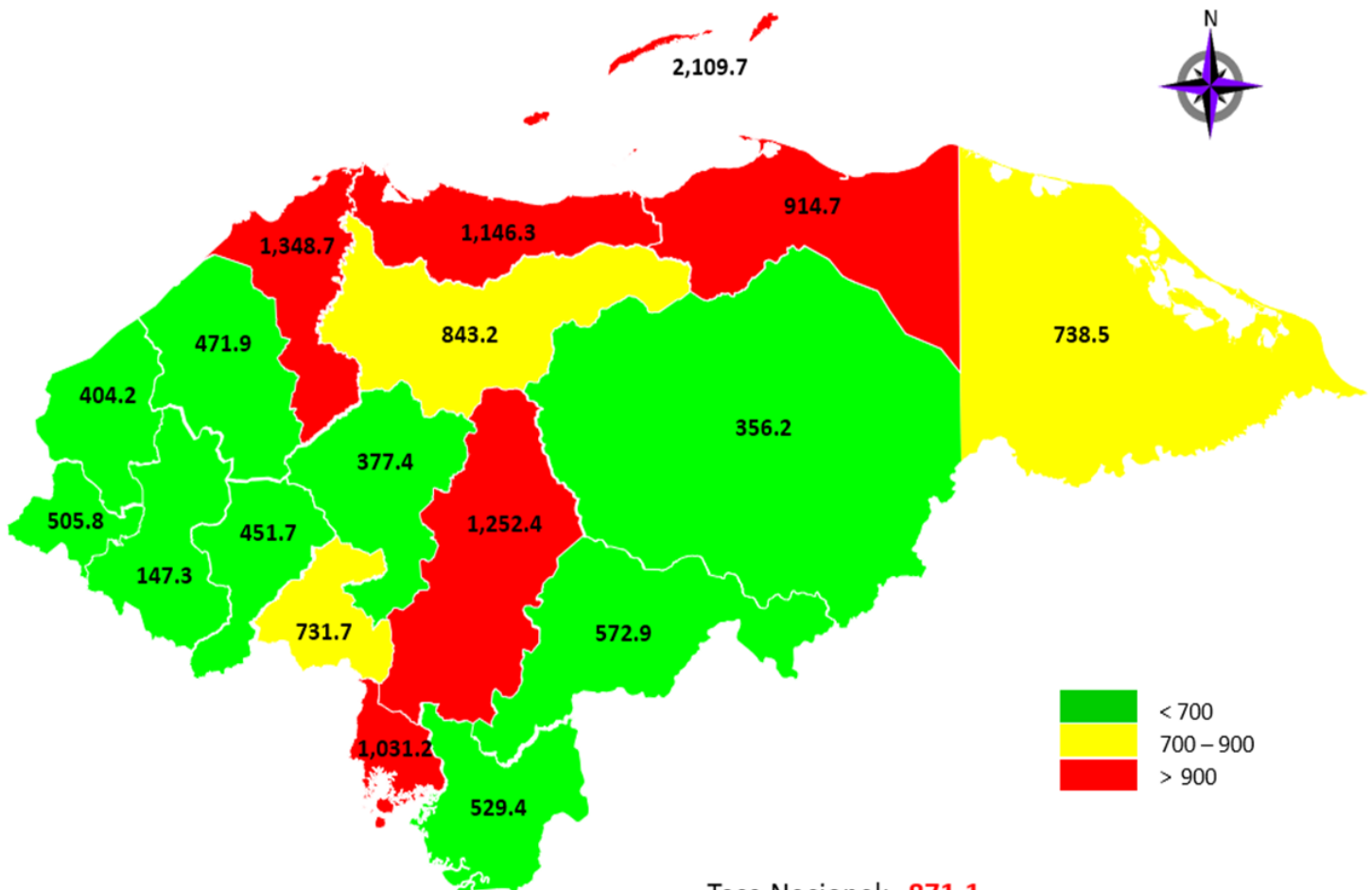




Situación Nacional del COVID-19

MUESTRAS PROCESADAS	POSITIVOS ACUMULADOS	RECUPERADOS ACUMULADOS	FALLECIDOS ACUMULADOS
192,595	81,672	31,109	2,477

Incidencia de Covid-19 por departamento según por 100,00 habitantes.



INFORME DE CASOS COVID-19 DEL 08 DE OCTUBRE DEL 2020

MUESTRAS PROCESADAS
1,461

POSITIVOS
512

RECUPERADOS
499

FALLECIDOS
11

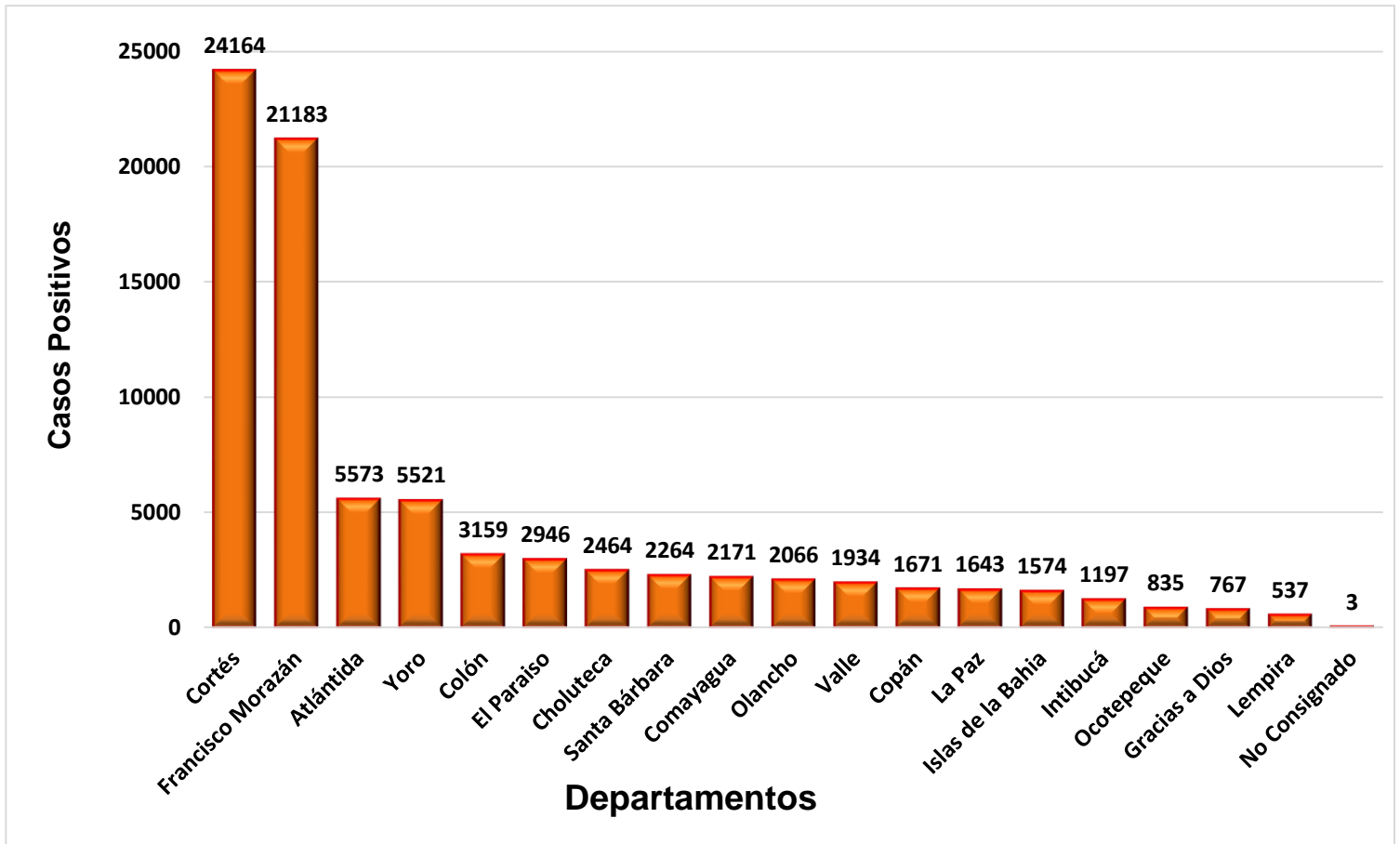
DEPARTAMENTO	POSITIVOS	RECUPERADOS	FALLECIDOS
<i>Atlántida</i>	1	0	0
<i>Choluteca</i>	1	0	0
<i>Colón</i>	0	7	0
<i>Comayagua</i>	2	11	1
<i>Copán</i>	2	0	0
<i>Cortés</i>	71	210	5
<i>El Paraíso</i>	33	0	3
<i>Francisco Morazán</i>	146	164	1
<i>Gracias a Dios</i>	0	1	0
<i>Intibucá</i>	0	16	0
<i>Isla de la Bahía</i>	0	12	0
<i>La Paz</i>	0	0	0
<i>Lempira</i>	1	5	0
<i>Ocotepeque</i>	7	41	1
<i>Olancho</i>	3	0	0
<i>Santa Bárbara</i>	40	18	0
<i>Valle</i>	0	0	0
<i>Yoro</i>	205	14	0
TOTAL	512	499	11

DEL TOTAL DE PACIENTES DIAGNOSTICADOS CON COVID-19 SE ENCUENTRA:

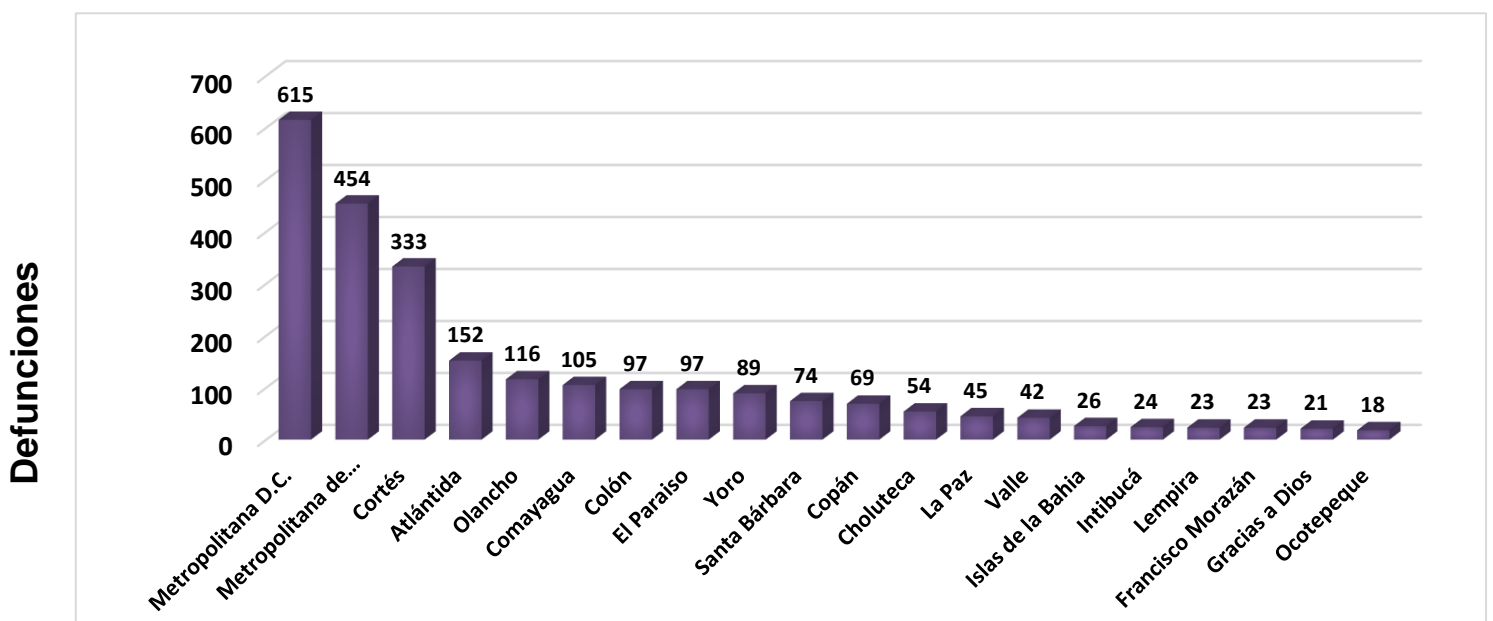
HOSPITALIZADOS	ESTABLES	CONDICIÓN GRAVE	UCI
759	577	154	28

LETALIDAD
3.0%

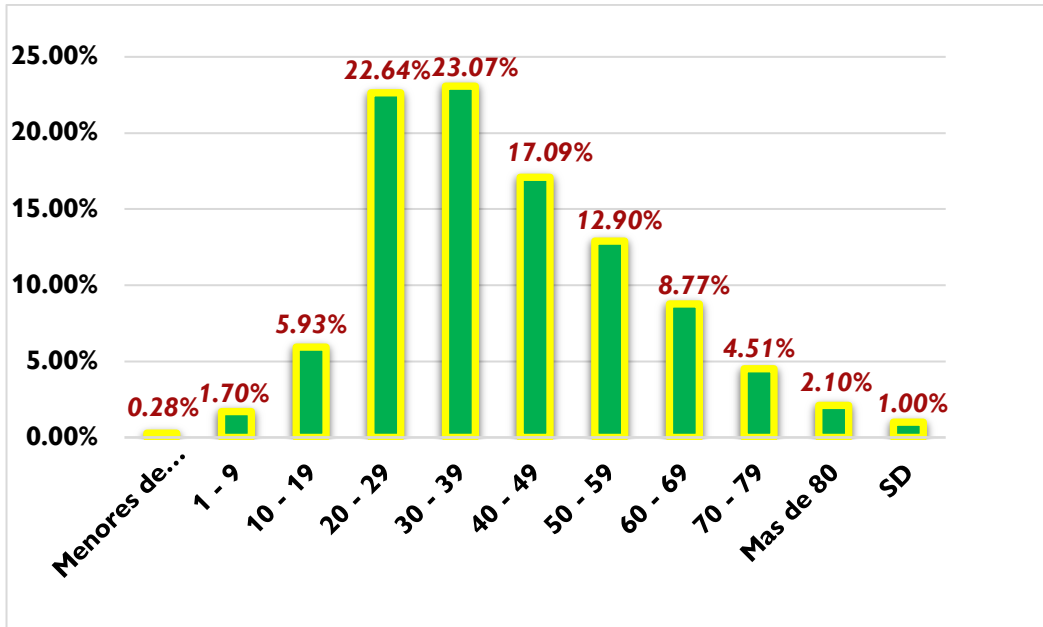
Distribución de casos COVID-19 por Departamentos



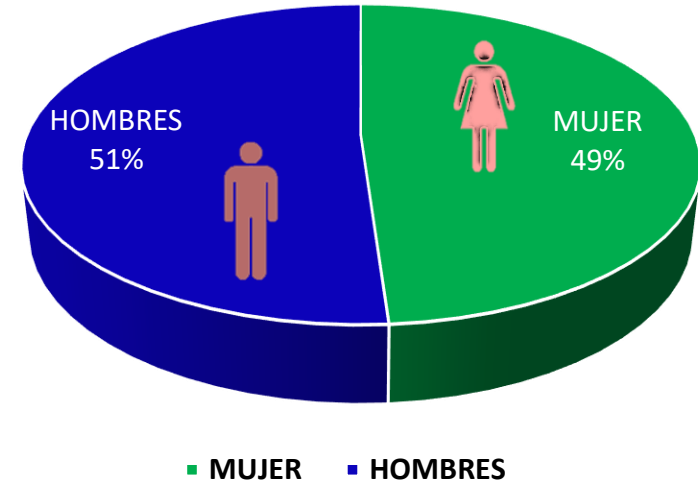
Defunciones de COVID-19 por región sanitaria



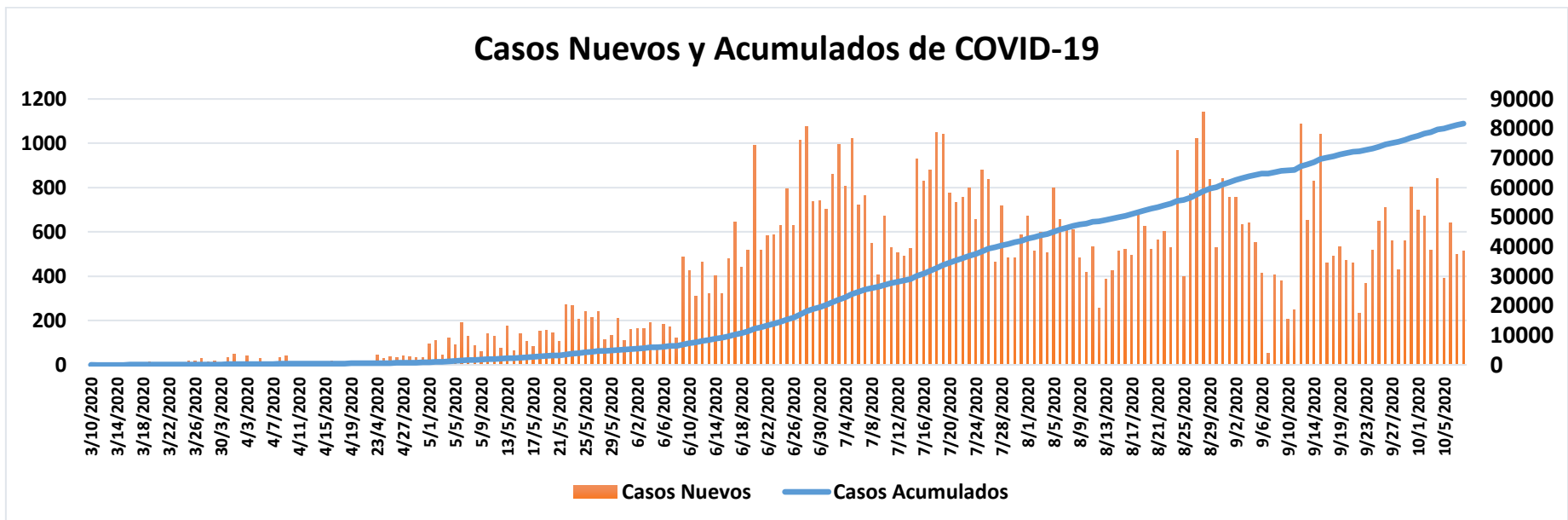
Frecuencia de Casos Covid-19 por grupos de edad, hasta la Semana Epidemiológica 40.



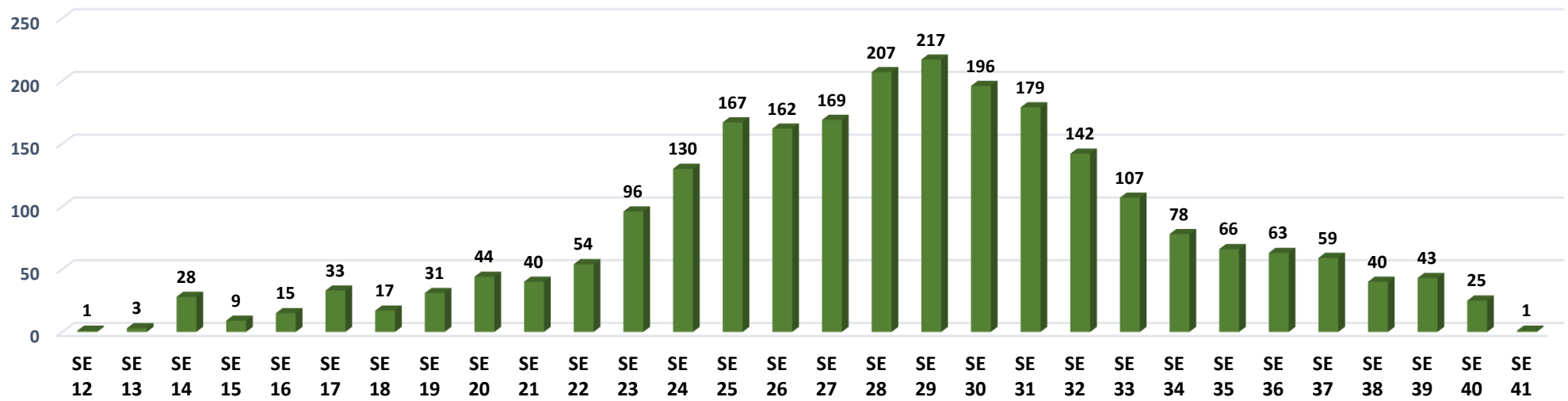
Porcentaje de Casos Positivos COVID-19 por Sexo



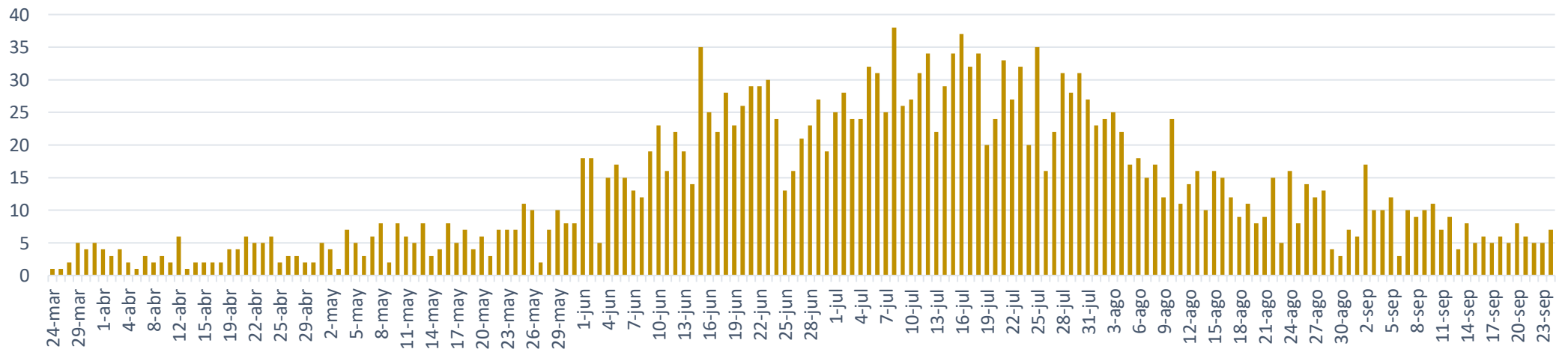
Casos Nuevos y Acumulados de COVID-19



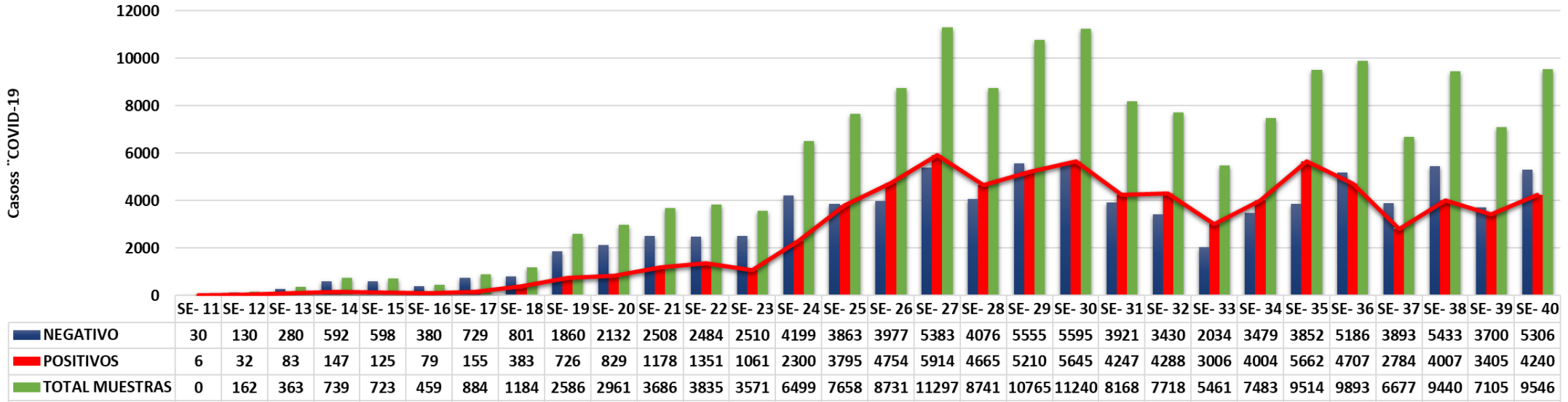
Frecuencia de Fallecidos Por Semana Epidemiologia n = 2422



Frecuencia de Fallecidos a Nivel Nacional n = 2422



Total de Muestras PCR Realizadas sin incluir Muestras Control por SE



Porcentaje de Positividad a Nivel Nacional

